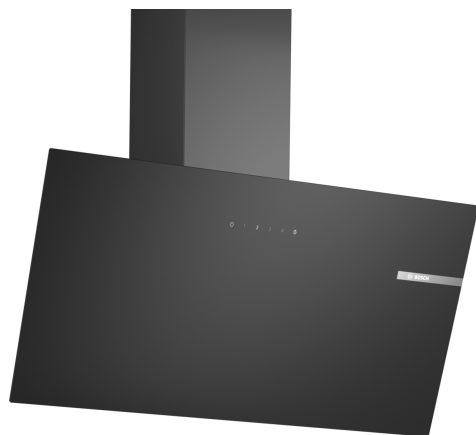


## Serie 2, Cappa a parete, 80 cm, Vetro nero, Nero DWK85DK60



### Accessori opzionali

DWZ1GK1A2 Filtro antiodore standard (ricambio)  
DWZ1GK1U2 Kit standard per montaggio a ricircolo  
HEZG9AS00S Adattatore

## Cappa inclinata con Touch Control e motore a basso rumore per una cucina senza odori e rumori.

- **Una cappa estremamente silenziosa:** prestazioni massime, minima rumorosità.
- **Illuminazione a LED:** illuminazione chiara con consumi ridotti.
- **Touch Select:** comandi touch per regolare velocemente le impostazioni della cappa.
- **Filtro per grassi in metallo:** cattura i grassi, pulisce l'aria ed ha bisogno di essere pulito solo una volta al mese.
- **Reset della velocità intensiva:** ripristina automaticamente la potenza normale.

### Dati tecnici

Colore del camino: ..... Nero  
Tipologia: ..... A parete  
Lunghezza del cavo di alimentazione elettrica: ..... 150 cm  
Altezza: ..... 325 mm  
Dist.min.dal fornello elettr.: ..... 450 mm  
Dist.min.dal fornello gas: ..... 650 mm  
Peso netto: ..... 11.3 kg  
Tipo di controllo: ..... Elettronico  
Velocità di funzionamento: ..... 3 velocità + 2 intensive  
Potenza massima (modalità espulsione): ..... 430 m³/h  
Massima potenza ricircolo aria con livello intensivo: ..... 550.0 m³/h  
Potenza massima (modalità ricircolo): ..... 445 m³/h  
Potenza massima espulsione aria con stadio intensivo: ..... 550 m³/h  
Massimo flusso d'aria: ..... 430 m³/h  
Numero di luci: ..... 2  
Rumorosità: ..... 60 dB(A) re 1pW  
Diametro dello sbocco d'uscita dell'aria: ..... 150 mm  
Materiale del filtro grassi: ..... Alluminio lavabile  
Codice EAN: ..... 4242005396283  
Potenza: ..... 223 W  
Corrente: ..... 4 A  
Tensione: ..... 220-240 V  
Frequenza: ..... 50 Hz  
Tipo di spina: ..... Schuko  
Tipo di installazione: ..... Montaggio a parete



4 242005 396283

## **Serie 2, Cappa a parete, 80 cm, Vetro nero, Nero DWK85DK60**

### **Cappa inclinata con Touch Control e motore a basso rumore per una cucina senza odori e rumori.**

- Dimensioni montaggio ad espulsione (HxWxD): 690-900 x 790 x 325 mm
- Dimensioni montaggio a ricircolo (HxWxD): 720-975 x 790 x 325 mm
- Diametro del tubo 150 mm (Ø 150 mm chiuso)
- Cavo collegamento elettrico 1.5 m
- Valvola di non ritorno

- 
- Cappa inclinata a parete nero, 80 cm
  - Installazione a parete

#### **Caratteristiche principali:**

- Controllo elettronico Touch Control, retroilluminato
- Motore a condensazione
- 1 filtri antigrasso.
- Filtri metallici antigrasso lavabili in lavastoviglie

#### **Comfort:**

- 3 velocità di funzionamento, 1 stadio intensivo
- Reset automatico dal livello intensivo al livello normale dopo 5 min

#### **Design:**

- DesignCreative in vetro nero
- Pannello principale in Vetro trasparente nero

#### **Pulizia:**

- Il pannello in vetro resta bloccato una volta aperto per facilitare la pulizia ed avere un migliore accesso ai filtri
- Superfici e materiali lisci facili da pulire

#### **Informazioni tecniche:**

- Classe di efficienza energetica del motore: A\*
- Consumo annuo di energia (kWh): 43.8 kWh\*
- Classe di efficienza energetica della illuminazione: A\*
- Classe di efficienza energetica del filtro grassi: E\*
- Assorbimento elettrico: 223 W
- Illuminazione 2 x LED 3W
- Voltaggio: 220 - 240 V
- Temperatura: 4000 K
- Intensità della luce: 127 lux

#### **Performance installazione ad espulsione:**

- Secondo il regolamento EN 61591 e EN/ IEC 60704-2-13 l'apparecchio raggiunge i seguenti valori in modalità espulsione:  
Livello 1: capacità di aspirazione 220 m3/h; rumorosità 46 db (A) re1pW  
Livello 2: capacità di aspirazione 315 m3/h; rumorosità 53 db (A) re1pW  
Livello 3: capacità di aspirazione 430 m3/h; rumorosità 60 db (A) re1pW  
Livello intensivo: capacità di aspirazione 550 m3/h; rumorosità 65 db (A) re1pW
- Classe di efficienza energetica: A (in una scala di classi di efficienza energetica da A+++ a D)

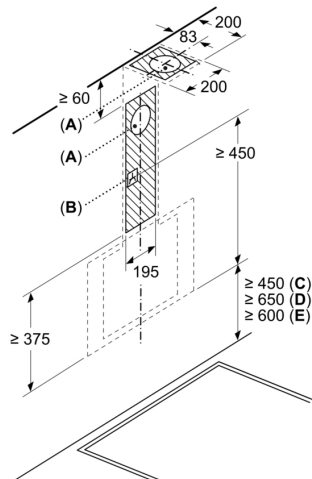
#### **Performance installazione a ricircolo:**

- Secondo il regolamento EN 61591 e EN/ IEC 60704-2-13 l'apparecchio raggiunge i seguenti valori in modalità ricircolo con il kit standard (acquistabile separatamente):  
Livello 1: capacità di aspirazione 215 m3/h; rumorosità 51 db (A) re1pW  
Livello 2: capacità di aspirazione 300 m3/h; rumorosità 61 db (A) re1pW  
Livello 3: capacità di aspirazione 445 m3/h ; rumorosità 69 db (A) re1pW  
Livello intensivo: capacità di aspirazione 550 m3/h; rumorosità 72 db (A) re1pW

#### **Dimensioni:**

## Serie 2, Cappa a parete, 80 cm, Vetro nero, Nero DWK85DK60

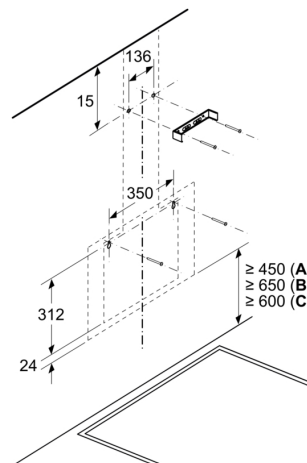
Dimensioni in mm



- A: Foro d'espulsione  
B: Presa  
C: Elettrico  
D: Gas: dal bordo superiore del supporto pentola  
E: Elettrico: per Australia e Nuova Zelanda

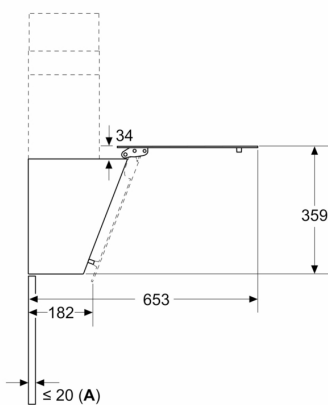
Dimensioni in mm

Installazione a parete con camino



- A: Elettrico  
B: Gas: dal bordo superiore del supporto pentola  
C: Elettrico: per Australia e Nuova Zelanda

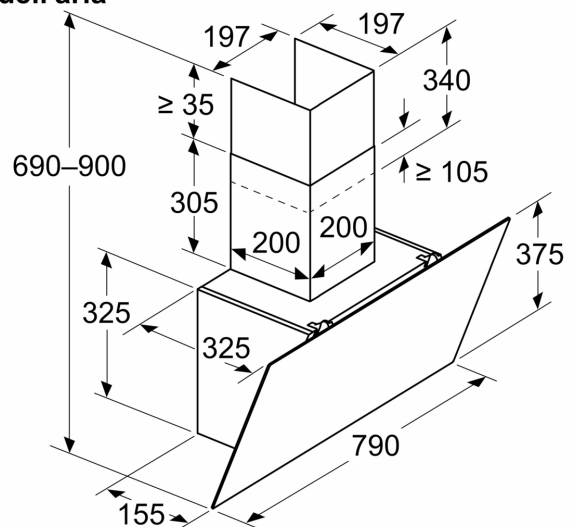
Dimensioni in mm



- A: Spessore max. della parete posteriore

Dimensioni in mm

Apparecchio in modalità di estrazione dell'aria



Dimensioni in mm  
**Apparecchio in modalità di ricircolo d'aria**

